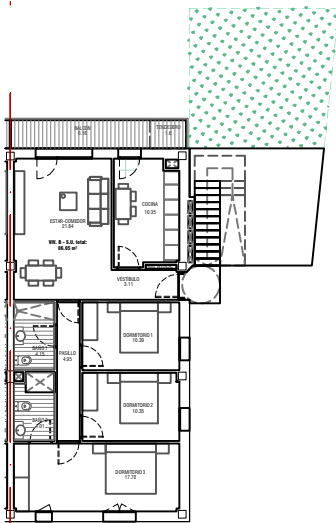
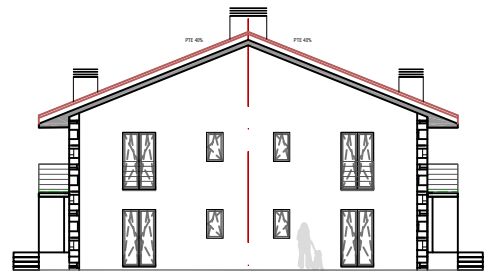


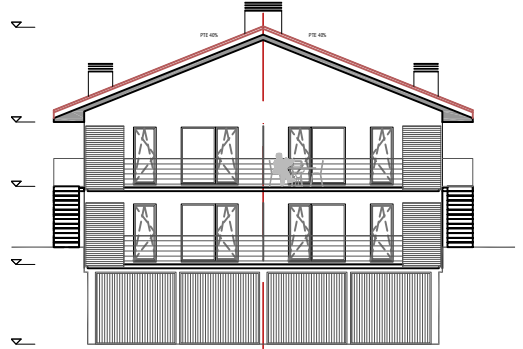
PLANTA VIVIENDA e. 1/100, 1/300 ETXEBIZITZAREN OINPLANOA



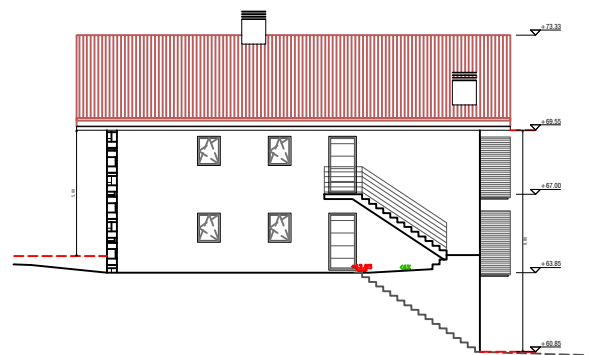
PLANTA GARAJE e. 1/300 GARAJE OINPLANOA



ALZADO ALKAIGA ERDIA e. 1/300 ALKAIGA ERDIA ALTXAERA



ALZADO TRASERO e. 1/300 ATZEKO ALTXAERA



ALZADO LATERAL e. 1/300 ALDEKO ALTXAERA

SUPERFICIE ÚTIL (m2) / AZALERA ERABILGARRIA

ESTAR-COMEDOR / EGONGELA-JANGELA	21.84 m2
COCINA / SUKALDEA	10.35 m2
DORMITORIO 1 LOGELA	10.39 m2
DORMITORIO 2 LOGELA	10.35 m2
DORMITORIO 3 LOGELA	17.70 m2
BAÑO 1 BAINUGELA	4.15 m2
BAÑO 2 BAINUGELA	4.01 m2
VESTÍBULO / ATARIA	3.11 m2
PASILLO / PASABIDEA	4.95 m2
TENDEDERO (100%) ESKILEKUA	1.60 m2
BALCÓN 1 (100%) BALKOIA	6.16 m2
ESCALERA (100%) ESKAILERA	5.44 m2

SUPERFICIE ÚTIL CERRADA: 86.85 m2
AZALERA ERALBIGARRI ITXIA:

SUPERFICIE ÚTIL ABIERTA: 13.20 m2
AZALERA ERABILGARRI IREKIA:

SUPERFICIE ÚTIL TOTAL: 100.05 m2
AZALERA ERABILGARRI GUZTIRA:

SUPERFICIE APROXIMADA TERRAZA-JARDÍN: 54.32 m2
LORE-BARATZAREN-TERRAZA INGURU AZELERA:

ANEJO (GARAJE-TRASTERO)/ERANSKINAK 46.17 m2

TOTAL 200.54 m2



PARCELA LURSAILA

398

PLANTA SOLAIRUA

1

VIVIENDA ETXEBIZITZA

B

NOTA: Esta información es indicativa, estando sujeta a posibles modificaciones que acuerde la Dirección Técnica

OHARRA: Informazio hau adierazte hutsekoa da. Zuzendaritza Teknikoak adostutako aldaketek lotua egon daiteke

4 ETXEBIZITZA ETA ERANSKINAK U.E. 27-28

4 VIVIENDAS Y ANEJOS U.E. 27-28

MAYO 2022 MAIATZA