

Planta ático - Piso A

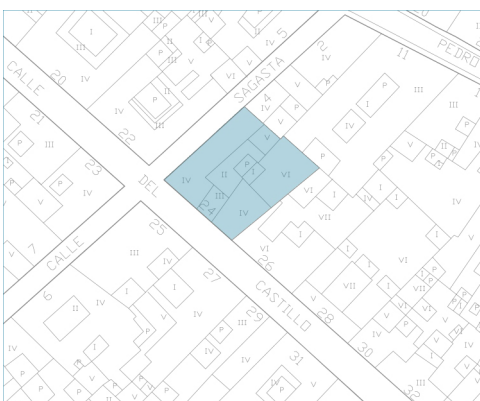
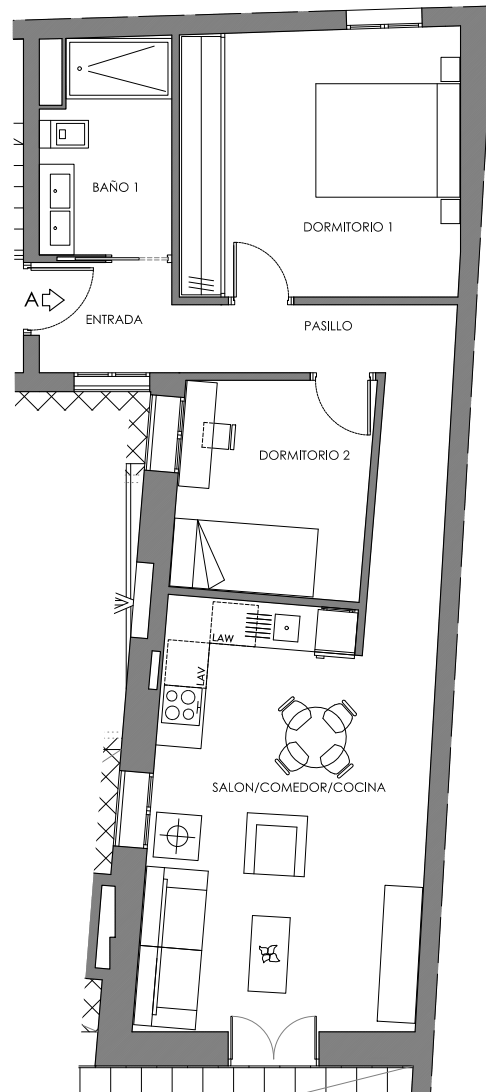
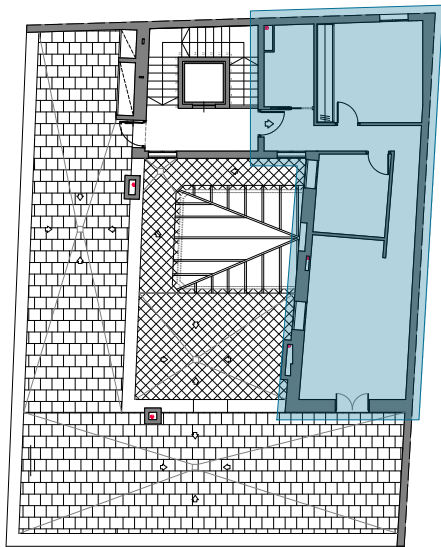


CÁNOVAS

24

Superficie construida: 82,87 m²

Documento elaborado en base al proyecto redactado y aprobado por el Ayuntamiento de Cádiz. Sin valor contractual, sujeto a posibles modificaciones durante la ejecución de las obras por cuestiones técnicas.



Escala Gráfica

