

Planta primera - Piso A

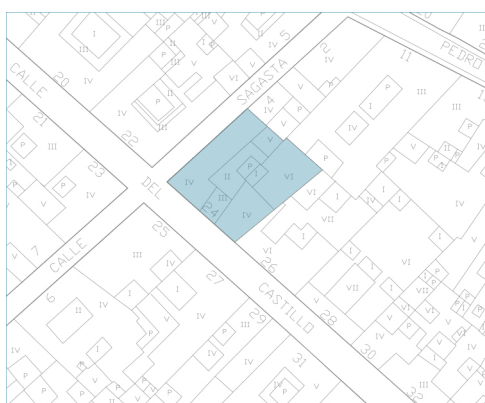
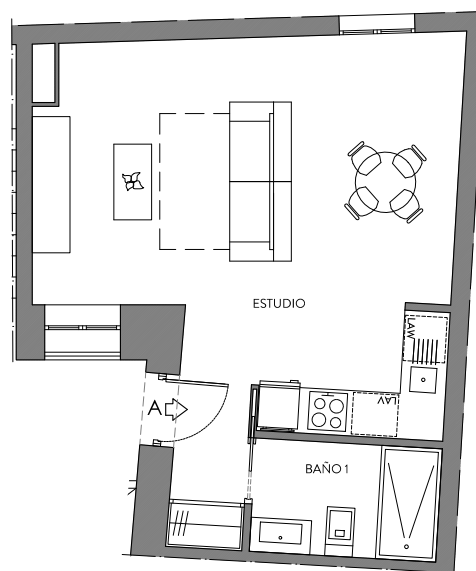
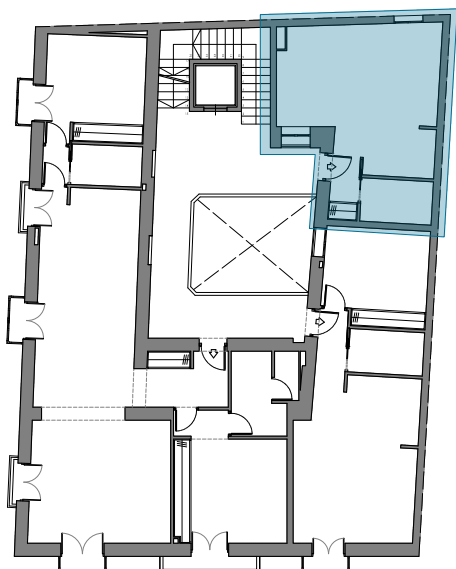


CÁNOVAS

24

Superficie construida: 46,24 m²

Documento elaborado en base al proyecto redactado y aprobado por el Ayuntamiento de Cádiz.
Sin valor contractual, sujeto a posibles modificaciones durante la ejecución de las obras por cuestiones técnicas.



Escala Gráfica

