

Planta primera - Piso B

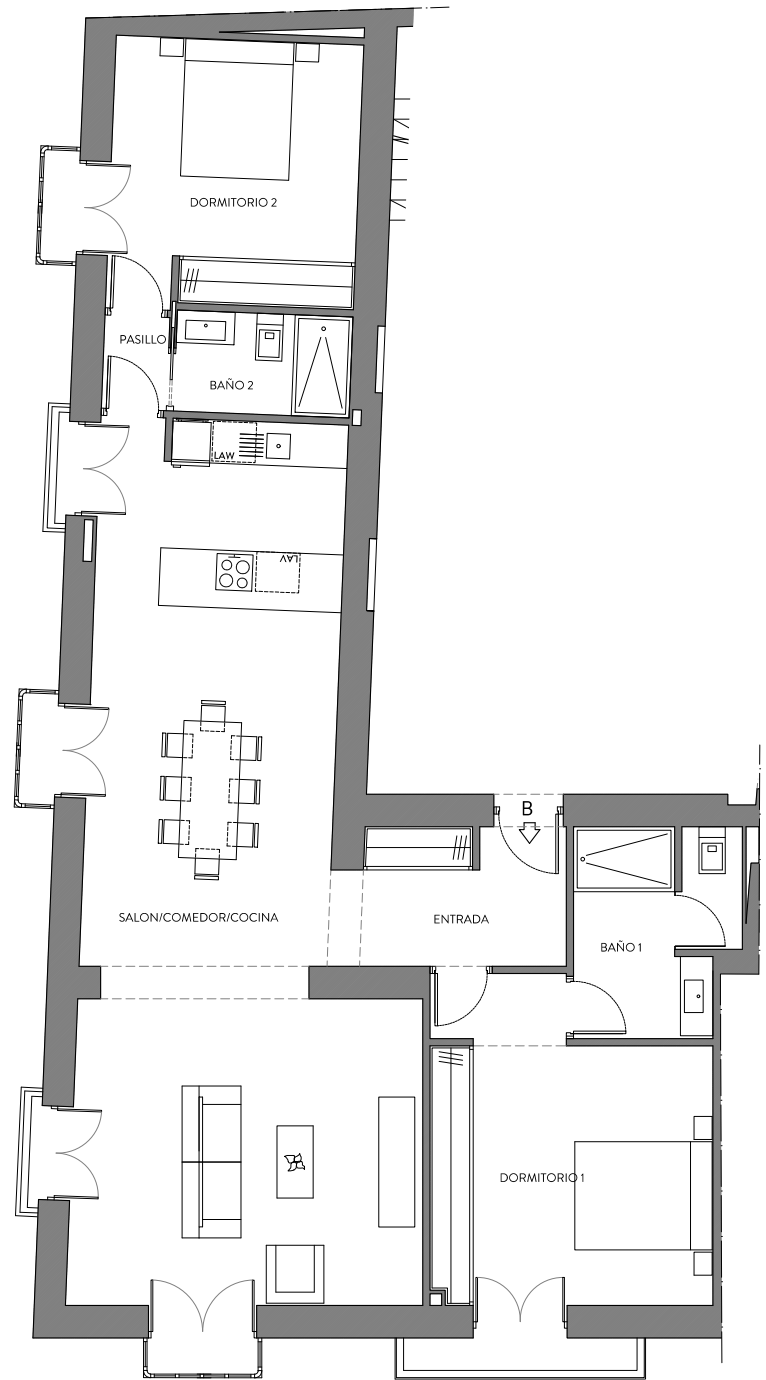
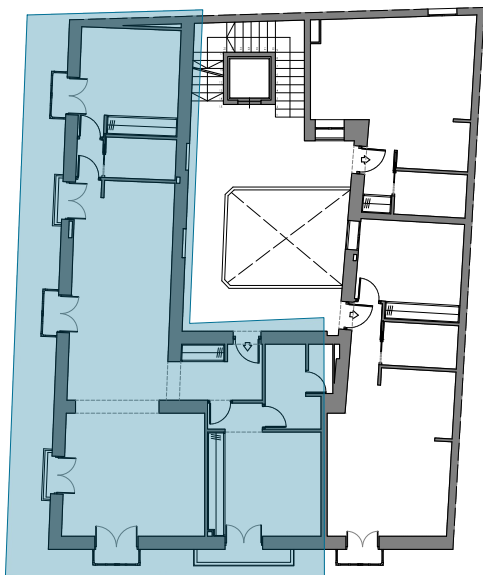


CÁNOVAS

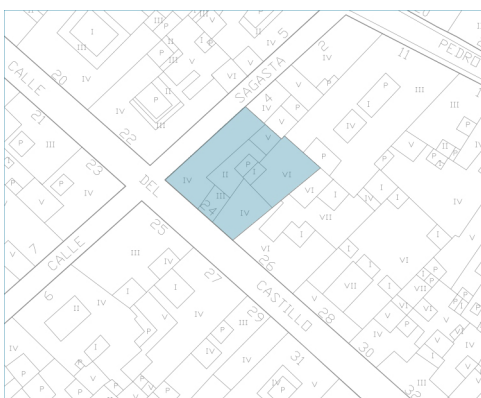
24

Superficie construida: 142,18 m²

Documento elaborado en base al proyecto redactado y aprobado por el Ayuntamiento de Cádiz. Sin valor contractual, sujeto a posibles modificaciones durante la ejecución de las obras por cuestiones técnicas.



C/CÁNOVAS DEL CASTILLO



Escala Gráfica

