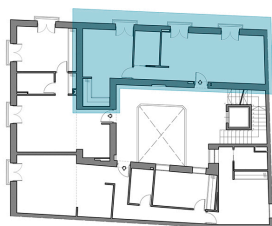


# Planta segunda - Piso A



**CÁNOVAS**  
24

Superficie construida: 74,12 m<sup>2</sup>



Documento elaborado en base al proyecto redactado y aprobado por el Ayuntamiento de Cádiz.  
Sin valor contractual, sujeto a posibles modificaciones durante la ejecución de las obras por cuestiones técnicas.

# Planta segunda - Piso A

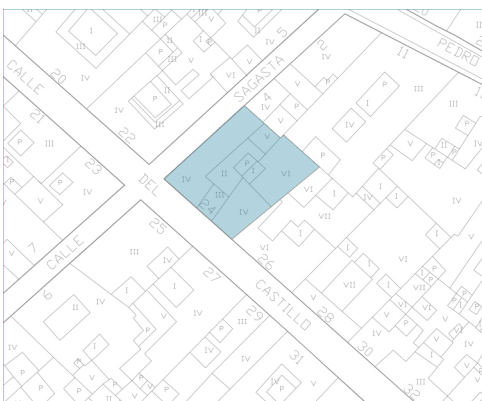
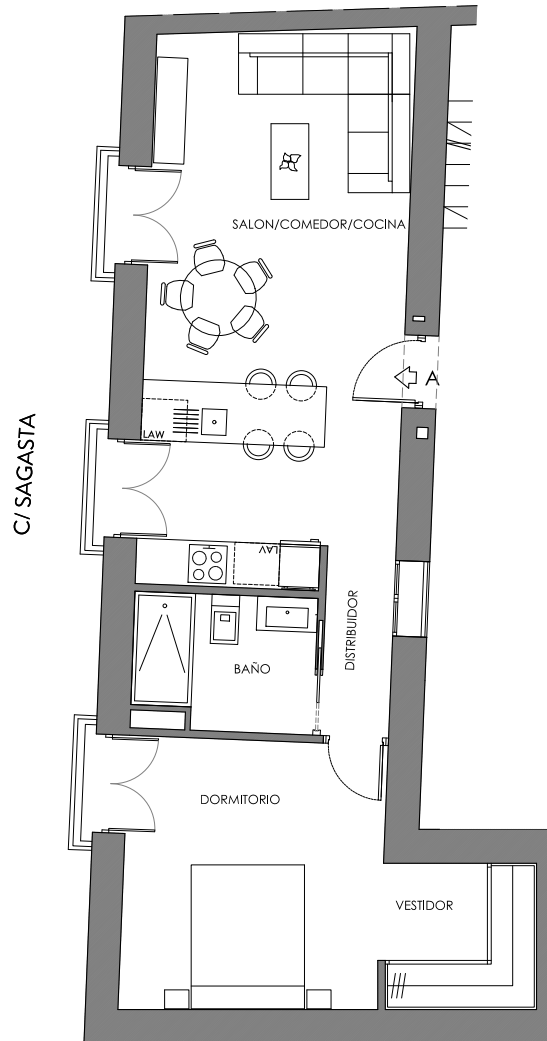
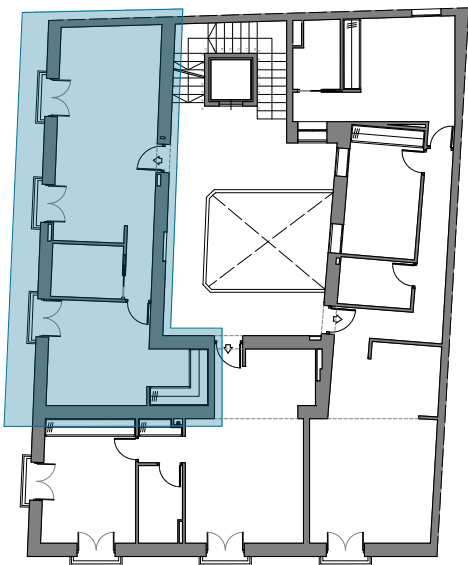


CÁNOVAS

24

Superficie construida: 74,12 m<sup>2</sup>

Documento elaborado en base al proyecto redactado y aprobado por el Ayuntamiento de Cádiz.  
Sin valor contractual, sujeto a posibles modificaciones durante la ejecución de las obras por cuestiones técnicas.



Escala Gráfica

