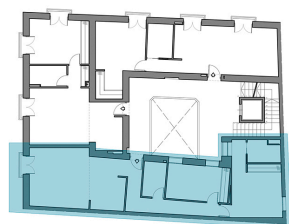


Planta segunda - Piso C



CÁNOVAS
24

Superficie construida: 107,23 m²



Documento elaborado en base al proyecto redactado y aprobado por el Ayuntamiento de Cádiz.
Sin valor contractual, sujeto a posibles modificaciones durante la ejecución de las obras por cuestiones técnicas.

Planta segunda - Piso C

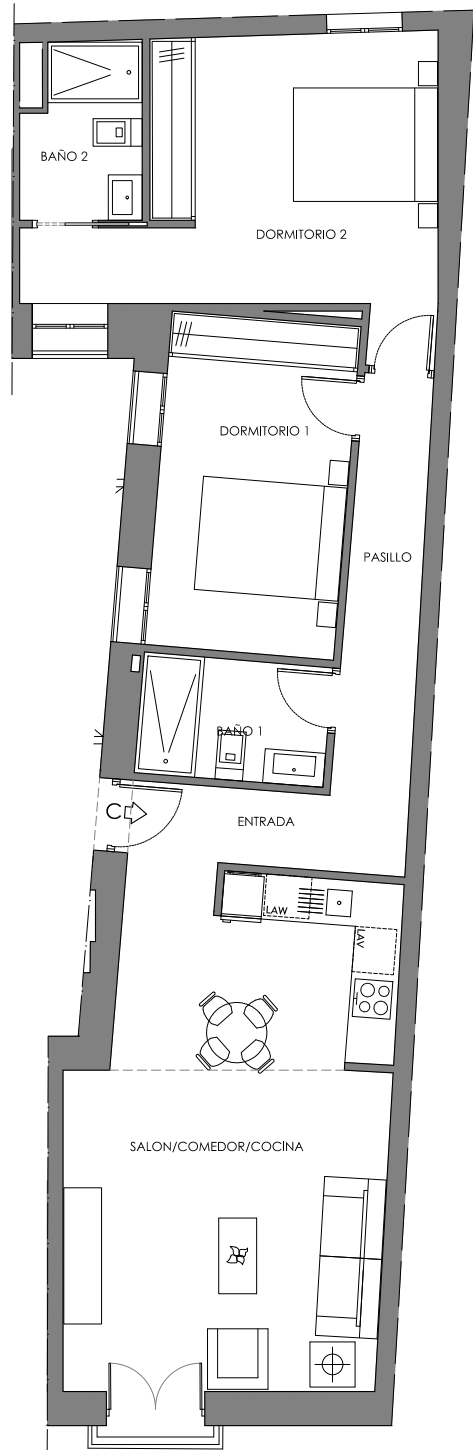
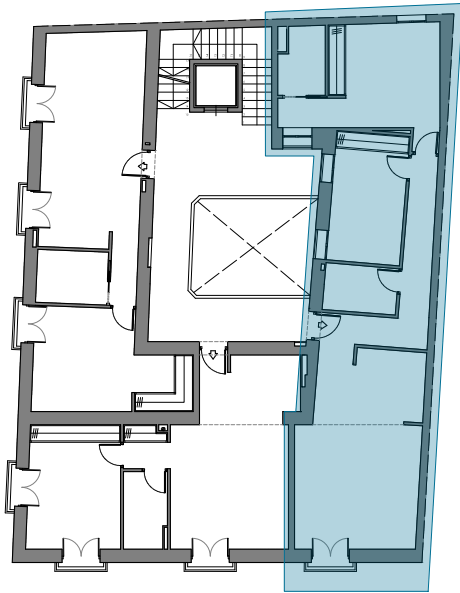


CÁNOVAS

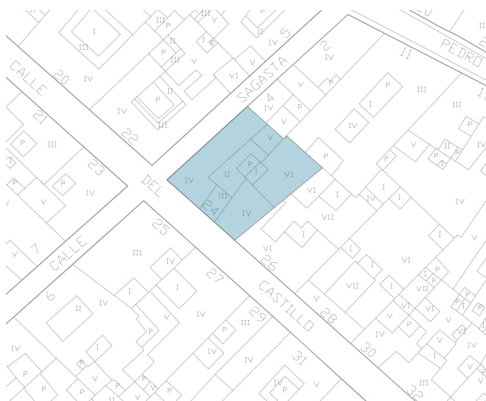
24

Superficie construida: 107,23 m²

Documento elaborado en base al proyecto redactado y aprobado por el Ayuntamiento de Cádiz. Sin valor contractual, sujeto a posibles modificaciones durante la ejecución de las obras por cuestiones técnicas.



C/CÁNOVAS DEL CASTILLO



Escala Gráfica

